

# Glassworker GW 625-2

Terepmunkákhoz a legbiztonságosabb

elio  
group  
www.eliogroup.eu



## GW 625-2

Art.-Nr.: 105165



glass  
worker

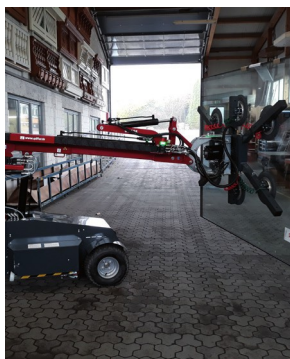


- » teherbírás 625 kg
- » függőleges szerelés max. 3,10m / 3,60m a Highlifter változatnál
- » függőleges szerelés max. 3,60m / 4,35m a Highlifter változatnál
- » hidraulikus fej forgatás
- » individuális fej konfigurálás
- » teljesen hidraulikus vezérlés
- » rádiós távvezérléssel alap kivitelben
- » autódetekciós biztonsági rendszerrel

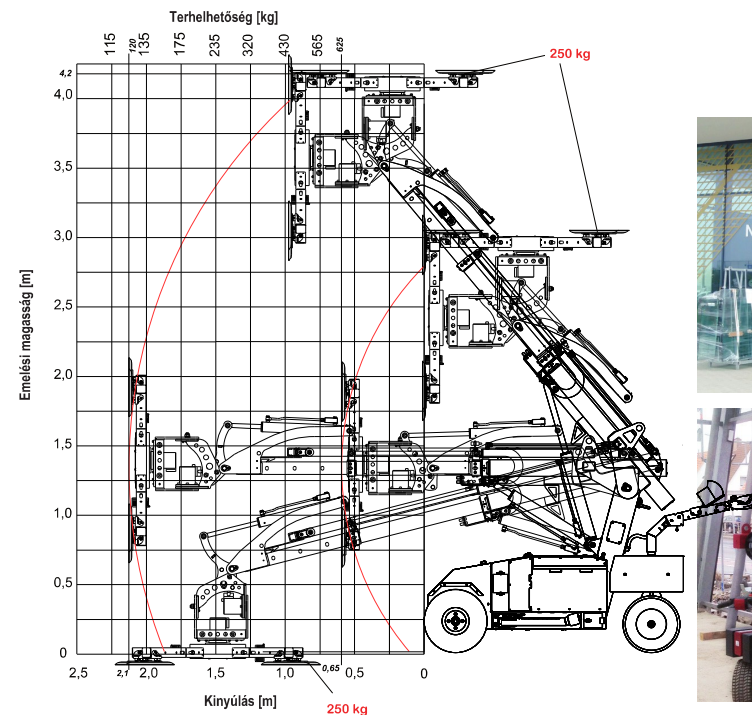
### M SZAKI PARAMÉTEREK

Teherbírás	625 kg
Teljes súly	950 kg - 1050 kg -ig, a változattól függ
Teljes magasság	1660 mm
Teljes szélesség	830 mm
Teljes hossz	1930 mm
Vákuumkeret döntése	95° előre / 69° hátra
Oldalirányú eltolás	50 mm mindkét oldalra
Csatlakozás	230 V
Akkumulátor	2 x 12 V (24 V)
Első meghajtás	2000 Watt
Vákuumos szívóberendezés	Kétkörös
Vákuum tapadók	6 x Ø 350 mm
Fordulási sugár	3,8 m
Vákuumos szívóegység forgása	95° mindkét irányban
Opciók	revolver fej a vákuumkereszt mindkét irányban 95° forgatásához; motor a vákuumkereszt oldalirányú forgatásához; "Highlifter" kész kiterjesztés; nyomtatott nem hagyó fehér gumi; defektálló gumibroncsok (PUR)

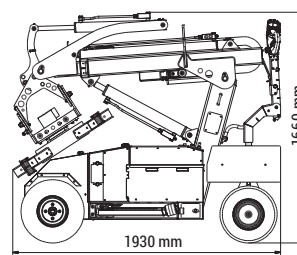
Glassworker GW 625-2  
Alapfelszereltsége a rádiós távvezérlés



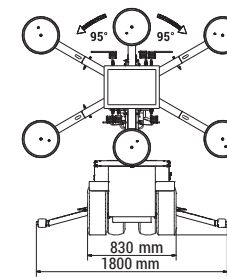
### Terhelési diagram



### Szállítási méret



### Nyitott támaszok



### A tapadókörögek egyedi elrendezések

